

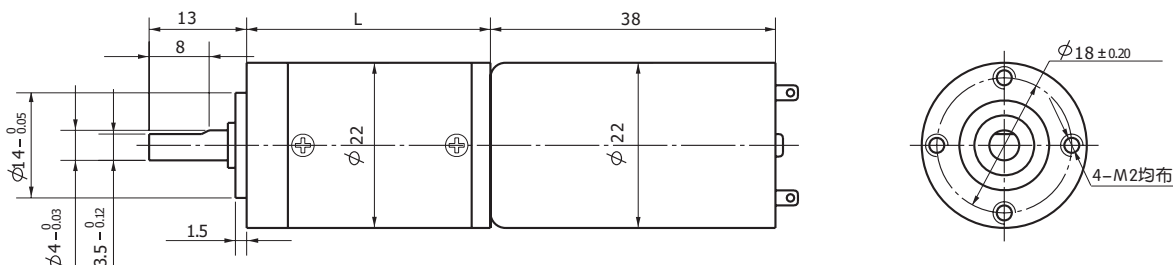
# 22JX5K/22ZY38 永磁直流行星齿轮电机

PM DC PLANETARY GEAR MOTOR

## 产品特点 and 用途 Description of the product

1. 直径22mm的行星齿轮减速器，允许负载0.5N.m。
2. 22ZY38直流电机是为配置行星齿轮专门开发的，力矩大，使用效果更好。

## 外形和安装尺寸 Dimensions



## 电动机主要技术参数 Motor Technical Data

电机型号 Type	额定电压 Rated voltage (VDC)	空载转速 No-load speed (r/min)	空载电流 No-load current (mA)	额定转速 Rated speed (r/min)	额定转矩 Rated torque (mN.m)	输出功率 Output power (W)	额定电流 Rated current (mA)	堵转力矩 Stall torque (mN.m)	堵转电流 Stall current (A)
22ZY38-1230	12	3000	30	2350	3	0.7	110	11	0.35
22ZY38-1245	12	4500	35	3570	3	1.1	145	15.5	0.65
22ZY38-1260	12	6000	50	5150	3	1.6	195	19.5	1.1

## 齿轮减速电机主要技术参数 Gear motor Technical Data

配置22ZY38-1230电机的完整型号：22JX5K□G4B13/22ZY38-1230 (扁轴，直径4mm，长度13mm，□内填写减速比)

减速比 Reduction ratio	3.7	5.2	14	19	27	51	71	100	139	189	264	369	516	720
减速级数 Number of gear trains	1	1	2	2	2	3	3	3	3	4	4	4	4	4
减速器长度(L) Length(L) mm	26	26	28	28	28	32.5	32.5	32.5	32.5	37.5	37.5	37.5	37.5	37.5
空载转速 No-load speed r/min	810	570	210	150	110	55	40	30	20	15	11	8	5	4
额定转速 Rated speed r/min	630	440	160	120	85	45	30	23	16	12	8.5	6	4.5	3
额定转矩 Rated torque N.m	0.010	0.014	0.037	0.051	0.072	0.13	0.18	0.25	0.35	0.45	0.5	0.5	0.5	0.5
最大瞬间允许负载 Max. permissible load in a short time N.m	0.3	0.3	0.6	0.6	0.6	0.9	0.9	0.9	0.9	1.2	1.2	1.2	1.5	1.5

配置22ZY38-1245电机的完整型号：22JX5K□G4B13/22ZY38-1245 (扁轴，直径4mm，长度13mm，□内填写减速比)

减速比 Reduction ratio	3.7	5.2	14	19	27	51	71	100	139	189	264	369	516	720
减速级数 Number of gear trains	1	1	2	2	2	3	3	3	3	4	4	4	4	4
减速器长度(L) Length(L) mm	26	26	28	28	28	32.5	32.5	32.5	32.5	37.5	37.5	37.5	37.5	37.5
空载转速 No-load speed r/min	1215	890	321	236	166	88	63	45	32	23	17	12	8.7	6.2
额定转速 Rated speed r/min	960	680	255	185	130	70	50	35	25	18	13	10	7	5
额定转矩 Rated torque N.m	0.010	0.014	0.037	0.051	0.072	0.13	0.18	0.25	0.35	0.45	0.5	0.5	0.5	0.5
最大瞬间允许负载 Max. permissible load in a short time N.m	0.3	0.3	0.6	0.6	0.6	0.9	0.9	0.9	0.9	1.2	1.2	1.2	1.2	1.2

配置22ZY38-1260电机的完整型号：22JX5K□G4B13/22ZY38-1260 (扁轴，直径4mm，长度13mm，□内填写减速比)

减速比 Reduction ratio	3.7	5.2	14	19	27	51	71	100	139	189	264	369	516	720
减速级数 Number of gear trains	1	1	2	2	2	3	3	3	3	4	4	4	4	4
减速器长度(L) Length(L) mm	26	26	28	28	28	32.5	32.5	32.5	32.5	37.5	37.5	37.5	37.5	37.5
空载转速 No-load speed r/min	1500	1200	428	315	222	117	84	60	43	31	23	16	11	8.3
额定转速 Rated speed r/min	1390	990	360	270	190	100	72	51	37	27	19	14	10	7.5
额定转矩 Rated torque N.m	0.010	0.014	0.037	0.051	0.072	0.13	0.18	0.25	0.35	0.45	0.5	0.5	0.5	0.5
最大瞬间允许负载 Max. permissible load in a short time N.m	0.3	0.3	0.6	0.6	0.6	0.9	0.9	0.9	0.9	1.2	1.2	1.2	1.2	1.2