

48JXG50K/45ZY68 永磁直流行星齿轮电机

长寿命减速器

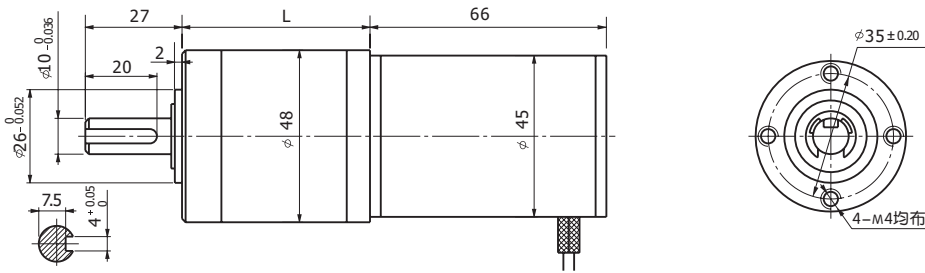
PM DC PLANETARY
GEAR MOTOR



产品特点 and 用途 Description of the product

1. 直径48mm的行星齿轮减速器，允许负载5N.m。
2. 行星齿轮孔内配置滚针轴承，能够有效提高负载能力和延长寿命。
3. “全轴承型”使用全钢齿轮，配置滚针轴承；“混合型”在电机输出级配置树脂消音齿轮，在降噪方面效果更加明显。

外形和安装尺寸 Dimensions



电动机主要技术参数 Motor Technical Data

电机型号 Type	额定电压 Rated voltage (VDC)	空载转速 No-load speed (r/min)	空载电流 No-load current (mA)	额定转速 Rated speed (r/min)	额定转矩 Rated torque (mN.m)	输出功率 Output power (W)	额定电流 Rated current (mA)	堵转转矩 Stall torque (mN.m)	堵转电流 Stall current (A)
45ZY68-2430	24	3000	0.25	2400	43	10	0.8	176	2.7
45ZY68-2440	24	4000	0.35	3200	43	14	1.0	215	3.0

齿轮减速电机主要技术参数 Gear motor Technical Data

配置45ZY68-2430电机的完整型号：48JXG50K□G10J27/45ZY68-2430（键槽轴,直径10mm,长度27mm,□内填写减速比）

减速比 Reduction ratio	15	19	24	56	71	91	116
减速级数 Number of gear trains	2	2	2	3	3	3	3
减速器长度(L) Length(L) mm	42.5	42.5	42.5	52.5	52.5	52.5	52.5
空载转速 No-load speed r/min	200	158	125	54	42	33	26
额定转速 Rated speed r/min	167	132	104	45	35	27	22
额定转矩 Rated torque N.m	0.52	0.66	0.84	1.8	2.2	2.9	3.6
最大瞬间允许负载 Max. permissible load in a short time N.m	6	6	6	15	15	15	15

配置45ZY68-2440电机的完整型号：48JXG50K□G10J27/45ZY68-2440（键槽轴,直径10mm,长度27mm,□内填写减速比）

减速比 Reduction ratio	15	19	24	56	71	91	116
减速级数 Number of gear trains	2	2	2	3	3	3	3
减速器长度(L) Length(L) mm	42.5	42.5	42.5	52.5	52.5	52.5	52.5
空载转速 No-load speed r/min	267	211	167	71	56	44	34
额定转速 Rated speed r/min	213	168	133	57	45	35	28
额定转矩 Rated torque N.m	0.52	0.66	0.84	1.8	2.2	2.9	3.6
最大瞬间允许负载 Max. permissible load in a short time N.m	6	6	6	15	15	15	15