

# 48JXG200K/45ZY68 永磁直流行星齿轮电机

长寿命减速器

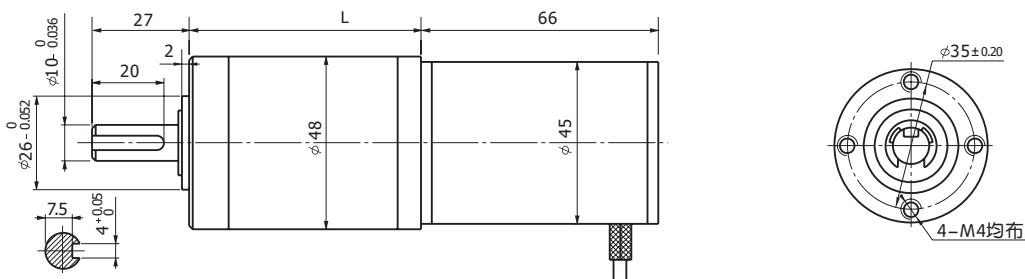
PM DC PLANETARY GEAR MOTOR



## 产品特点 and 用途 Description of the product

1. 直径48mm的行星齿轮减速器，允许负载20N.m。
2. 行星齿轮孔内配置滚针轴承，出力级配置5个行星齿轮。
3. “全轴承型”使用全钢齿轮，配置滚针轴承；“混合型”在电机输出级配置树脂消音齿轮，在降噪方面效果更加明显。

## 外形和安装尺寸 Dimensions



## 电动机主要技术参数 Motor Technical Data

电机型号 Type	额定电压 Rated voltage (VDC)	空载转速 No-load speed (r/min)	空载电流 No-load current (mA)	额定转速 Rated speed (r/min)	额定转矩 Rated torque (mN.m)	输出功率 Output power (W)	额定电流 Rated current (mA)	堵转转矩 Stall torque (mN.m)	堵转电流 Stall current (A)
45ZY68-2420	24	2000	0.13	1500	40	6.3	0.46	180	1.8
45ZY68-2430	24	3000	0.25	2400	43	11	0.80	176	2.7

## 齿轮减速电机主要技术参数 Gear motor Technical Data

配置45ZY68-2420电机的完整型号：48JXG200K□G10J27/45ZY68-2420（键槽轴,直径10mm,长度27mm,□内填写减速比）

减速比 Reduction ratio	247	316	403	515	944	1206	1540	2510
减速级数 Number of gear trains	4	4	4	4	5	5	5	5
减速器长度(L) Length(L) mm	64.5	64.5	64.5	64.5	74.5	74.5	74.5	74.5
空载转速 No-load speed r/min	8.1	6.3	5.0	3.9	2.1	1.7	1.3	0.8
额定转速 Rated speed r/min	6.3	4.9	3.8	3.0	1.8	1.5	1.1	0.7
额定转矩 Rated torque N.m	6.5	8.3	10.6	13.6	20	20	20	20
最大瞬间允许负载 Max. permissible load in a short time N.m	30	30	30	30	60	60	60	60

配置45ZY68-2430电机的完整型号：48JXG200K□G10J27/45ZY68-2430（键槽轴,直径10mm,长度27mm,□内填写减速比）

减速比 Reduction ratio	247	316	403	515	944	1206
减速级数 Number of gear trains	4	4	4	4	5	5
减速器长度(L) Length(L) mm	64.5	64.5	64.5	64.5	74.5	74.5
空载转速 No-load speed r/min	12	9.5	7.4	5.8	3.2	2.5
额定转速 Rated speed r/min	10	7.9	6.2	4.9	2.8	2.3
额定转矩 Rated torque N.m	7	9	11.4	14.6	20	20
最大瞬间允许负载 Max. permissible load in a short time N.m	30	30	30	30	60	60