

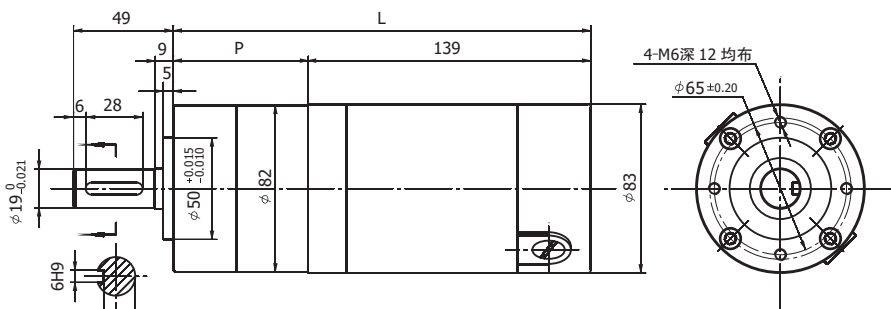
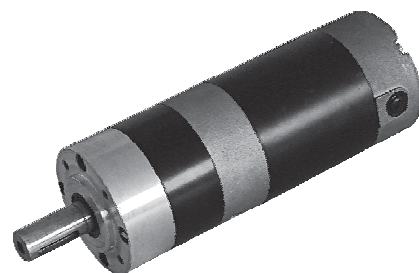
82JX1200K/83ZY125 永磁直流行星齿轮电机

PM DC PLANETARY GEAR MOTOR

产品特点 and 用途 Description of the product

1. 直径82mm的行星齿轮减速器，允许负载120N.m。
2. 电动机的引出线也可以是“后出线”，订货时未作特别说明的，厂家任意供货。

外形和安装尺寸 Dimensions



82JX-83ZY125 外形尺寸表

序号	名称	P	L
1	一级减速器电机	66.3±0.5	205.3±1
2	二级减速器电机	90.6±0.5	229.6±1
3	三级减速器电机	114.9±0.5	253.9±1

电动机主要技术参数 Motor Technical Data

电机型号 Type	额定电压 Rated voltage (VDC)	空载转速 No-load speed (r/min)	空载电流 No-load current (A)	额定转速 Rated speed (r/min)	额定转矩 Rated torque (N.m)	输出功率 Output power (W)	额定电流 Rated current (A)	堵转转矩 Stall torque (N.m)	堵转电流 Stall current (A)
83ZY125-2420	24	2000	0.8	1700	0.24	42	3.5	1.6	17
83ZY125-2430	24	3000	0.9	2500	0.30	77	4.6	1.8	20

齿轮减速电机主要技术参数 Gear motor Technical Data

配置83ZY125-2420电机的完整型号：82JX1200K□G19J49/83ZY125-2420（键槽轴，直径19mm，轴长49mm，□内填写减速比）

减速比	Reduction ratio	4	7	14	19	25	32	50	64	71	90	116	152	195	329
减速级数	Number of gear trains	1	1	2	2	2	2	3	3	3	3	3	3	3	3
减速器长度(L)	Length(L) mm	66	66	90.3	90.3	90.3	90.3	114.6	114.6	114.6	114.6	114.6	114.6	114.6	114.6
空载转速	No-load speed r/min	500	286	143	105	80	63	40	31	28	22	17	13	10	6
额定转速	Rated speed r/min	425	243	121	89	68	53	34	27	24	19	15	11	9	5
额定转矩	Rated torque N. m	0.9	1.5	2.7	3.7	4.9	6.2	8.8	11	12	16	20	27	34	58
最大瞬间允许负载 Max. permissible load in a short time	N. m	40	40	120	120	120	120	240	240	240	240	240	240	240	240

配置83ZY125-2430电机的完整型号：82JX1200K□G19J49/83ZY125-2430（键槽轴，直径19mm，轴长49mm，□内填写减速比）

减速比	Reduction ratio	4	7	14	19	25	32	50	64	71	90	116	152	195	329
减速级数	Number of gear trains	1	1	2	2	2	2	3	3	3	3	3	3	3	3
减速器长度(L)	Length(L) mm	66	66	90.3	90.3	90.3	90.3	114.6	114.6	114.6	114.6	114.6	114.6	114.6	114.6
空载转速	No-load speed r/min	750	429	214	158	120	94	60	47	42	33	26	20	15	9
额定转速	Rated speed r/min	625	357	179	132	100	78	50	39	35	28	22	16	13	8
额定转矩	Rated torque N. m	1.1	1.9	3.4	4.6	6.1	7.8	11	14	16	20	25	33	43	72
最大瞬间允许负载 Max. permissible load in a short time	N. m	40	40	120	120	120	120	240	240	240	240	240	240	240	240