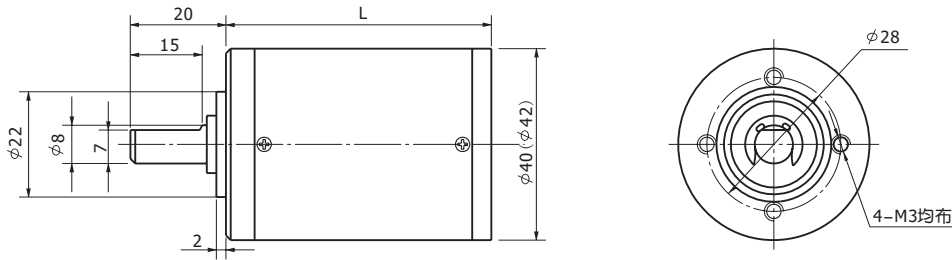


内齿圈材料	Housing material	金属 Metal
输出轴承形式	Bearing at output	滚动轴承 Sleeve bearings
径向负载 Radial load (10mm from flange)		≤60N
轴向负载	Shaft axial load	≤40N
径向间隙	Radial play of shaft	≤0.04 mm
轴向间隙	Thrust play of shaft	≤0.3 mm
背隙 (无负载时) Backlash, at no-load		≤3°
输出轴最大承受压入力 Shaft press fit force, max		≤150 N

行星齿轮减速器
PLANETARY GEAR HEAD
40JXG50K
42JXG50K
长寿命减速器

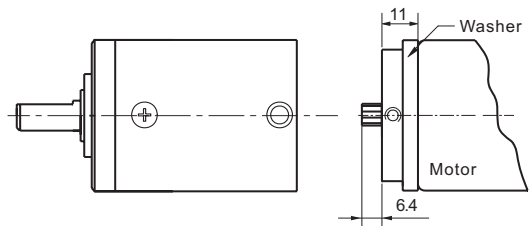
○ 外形和安装尺寸 Dimensions



○ 电机轴齿轮型式 Pinion Specifications

模数 Module	0.5	
齿数 No. of teeth	16	22
压力角 Pressure angle	20°	
孔径 Hole diameter	常规 φ3.98 可提供 φ3.16 φ4.48 φ4.98	
减速比 Reduction ratio	1/3.8 1/24 1/116 1/565	1/4.9 1/15 1/19 1/56 1/71 1/91 1/212 1/271 1/346 1/442

○ 电机轴齿轮装配 Motor Installation



○ 标准减速比型式 Motor Installation

减速比 Reduction ratio	实际减速比 Exact reduction ratio	额定允许负载 Rated tolerance torque	瞬间允许负载 Max momentary tolerance torque	效率 Efficiency	L (mm)	重量 Weight(g)
1/3.8 1/4.9	1/3.82 1/4.88	0.5 N.m	1.5 N.m	90 %	35.5±0.5	196
1/15 1/19 1/24	1/14.58 1/18.61 1/23.77	2 N.m	6 N.m	81 %	45.5±0.5	264
1/56 1/71 1/91 1/116	1/55.66 1/71.06 1/90.74 1/115.86	5 N.m	15 N.m	73 %	55.5±0.5	331
1/212 1/271 1/346 1/442 1/565	1/212.49 1/271.32 1/346.43 1/442.34 1/564.8	5 N.m	15 N.m	66 %	65.5±0.5	401

使用相对湿度: 20%~85%RH 使用相对温度: -10℃~+80℃

行星齿轮材料:

(1) 树脂DOPUNT DELRIN 100P

(2) 钢, 内孔镶滚针轴承

输入与输出的旋转方向: 同向

推荐电动机最大输入转速: < 4000rpm