

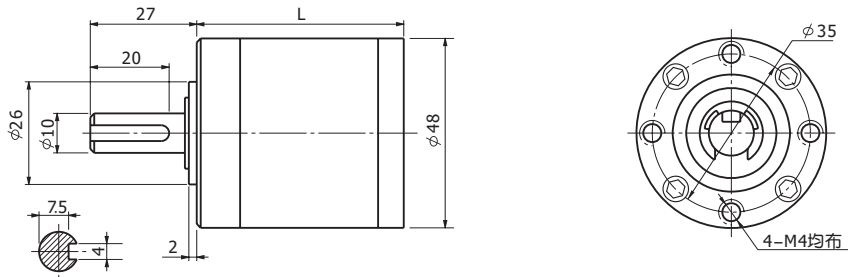
内齿圈材料	Housing material	金属 Metal
输出轴承形式	Bearing at output	滚动轴承 Sleeve bearings
径向负载 Radial load (10mm from flange)		≤100N
轴向负载	Shaft axial load	≤70N
径向间隙	Radial play of shaft	≤0.04 mm
轴向间隙	Thrust play of shaft	≤0.3 mm
背隙 (无负载时) Backlash, at no-load		≤3°
输出轴最大承受压入力 Shaft press fit force, max		≤200 N

行星齿轮减速器 PLANETARY GEAR HEAD

48JXG50K

长寿命减速器

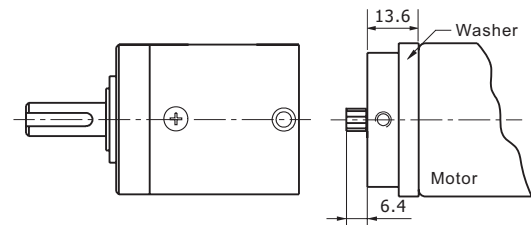
外形和安装尺寸 Dimensions



电机轴齿轮型式 Pinion Specifications

模数 Module	0.5	
齿数 No. of teeth	16	22
压力角 Pressure angle	20°	
孔径 Hole diameter	Φ3.16 Φ3.98 Φ4.48 Φ4.98	
减速比 Reduction ratio	1/24 1/116	1/15 1/19 1/56 1/71 1/91

电机轴齿轮装配 Motor Installation



标准减速比型式 Motor Installation

减速比 Reduction ratio	实际减速比 Exact reduction ratio	额定允许负载 Rated tolerance torque	瞬间允许负载 Max momentary tolerance torque	效率 Efficiency	L (mm)	重量 Weight(g)
1/15 1/19 1/24	1/14.58 1/18.61 1/23.77	2 N.m	6 N.m	81 %	42.5±0.5	426
1/56 1/71 1/91 1/116	1/55.66 1/71.06 1/90.74 1/115.86	5 N.m	15 N.m	73 %	52.5±0.5	557

使用相对湿度: 20%~85%RH 使用相对温度: -10℃~+80℃

行星齿轮材料:

(1) 树脂DOPUNT DELRIN 100P

(2) 钢, 内孔镶滚针轴承

输入与输出的旋转方向: 同向

推荐电动机最大输入转速: < 4000rpm