

内齿圈材料	Housing material	金属 Metal
输出轴承形式	Bearing at output	滚动轴承 Sleeve bearings
径向负载 Radial load (10mm from flange)		≤40N
轴向负载	Shaft axial load	≤30N
径向间隙	Radial play of shaft	≤0.04 mm
轴向间隙	Thrust play of shaft	≤0.3 mm
背隙 (无负载时) Backlash, at no-load		≤3°
输出轴最大承受压入力 Shaft press fit force, max		≤100 N

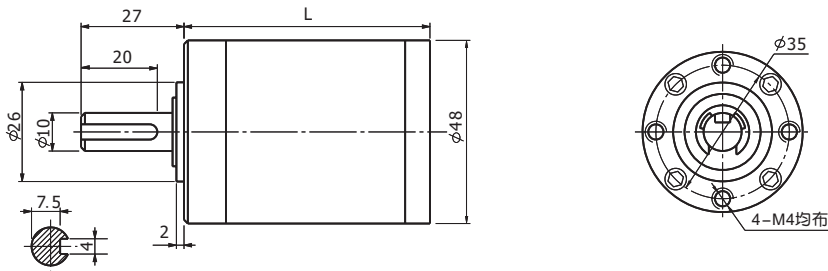
## 行星齿轮减速器

PLANETARY GEAR HEAD

**48JXG200K**

长寿命减速器

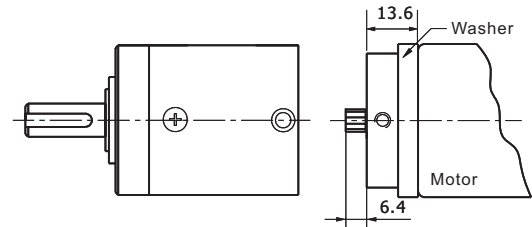
## ○ 外形和安装尺寸 Dimensions



## ○ 电机轴齿轮型式 Pinion Specifications

模数 Module	0.5	
齿数 No. of teeth	16	22
压力角 Pressure angle	20°	
孔径 Hole diameter	Φ3.16 Φ3.98 Φ4.48 Φ4.98	
减速比 Reduction ratio	1/515 1/2510	1/247 1/316 1/403 1/944 1/1206 1/1540

## ○ 电机轴齿轮装配 Motor Installation



## ○ 标准减速比型式 Motor Installation

减速比 Reduction ratio	实际减速比 Exact reduction ratio	额定允许负载 Rated tolerance torque	瞬间允许负载 Max momentary tolerance torque	效率 Efficiency	L (mm)	重量 Weight(g)
1/247 1/316 1/403 1/515	1/247.33 1/315.81 1/403.24 1/514.87	10 N.m	30 N.m	66 %	64.5±0.5	688
1/944 1/1206 1/1540 1/2150	1/944.32 1/1205.75 1/1539.55 1/2509.99	20 N.m	60 N.m	59 %	74.5±0.5	798

使用相对湿度: 20%~85%RH 使用相对温度: -10℃~+80℃

行星齿轮材料:

(1) 树脂DOPUNT DELRIN 100P

(2) 钢, 内孔镶滚针轴承

输出级5个行星齿轮

输入与输出的旋转方向: 同向

推荐电动机最大输入转速: &lt; 4000rpm